

**КОММЕРЧЕСКОЕ ПРЕДЛОЖЕНИЕ**  
**На оснащение индивидуального жилого дома**  
**системой приточно-вытяжной вентиляции**  
**на основе применения оборудования фирмы «АЭРЭКО»**

В соответствии с предоставленными поэтажными планами индивидуального жилого дома, предлагается применение комбинированной системы приточно-вытяжной вентиляции, т.е. воздухообмен будет осуществляться следующим образом:

Приток – естественный:

Для притока воздуха в **жилые** комнаты (спальня, гостиная и другие) применяются влажочувствительные приточные устройства ЕММ, устанавливаемые на герметичные окна.

При монтаже приточных клапанов соблюдаются следующие условия:

- входящая струя наружного воздуха уходит в направлении «под потолок», не менее 2,0 м. от пола;
- исключено попадание входящей струи воздуха в горизонтальную верхнюю часть оконного откоса, за счет минимального расстояния от выходного устья приточного устройства до откоса не менее 50 мм.

Удаление воздуха – механическое:

Приточный воздух из жилых помещений проходит от приточного устройства (ЕММ) через специально предусмотренные зазоры между полом и нижним краем двери (не менее 1 см) в подсобные помещения (санузел, кухня, ванная). В этих помещениях устанавливаются гигрорегулируемые вытяжные решетки (BXS, BXL) и воздух удаляется через них при помощи вытяжного вентилятора VAM-767, расположенного скрытно (см. принципиальную схему воздухообмена на 1 стр.).

Количество проходящего вентиляционного воздуха во всех помещениях непрерывно регулируется влажочувствительными датчиками **приточных** устройств, а также влажочувствительными датчиками + датчиками движения **вытяжных** устройств. Таким образом, воздухообмен оптимален. Для максимального открытия вытяжного устройства **кухни** используется электрическое управление с задержкой 25 мин.

Данный вариант организации воздухообмена предлагается в строгом соответствии с нормативными документами:

- СНиП 41-01-2003 «Отопление, вентиляция и кондиционирование»;
- СНиП 31-02-2001 «Дома жилые многоквартирные»;
- СП 31-106-2002 «Проектирование и строительство инженерных систем многоквартирных систем многоквартирных жилых домов».

## Спецификация материалов и монтажных работ

### 1. Приточные клапаны, комплект с установкой.

Типы: EMM-716 - гигрорегулируемое устройство 5-30куб.м/ч, стандартное шумопоглощение.  
 АЕА-731 - стандартный козырек.

#### 1 этаж

Наименование помещения	Тип комплекта	Кол.	Цена, р.	Стоимость работ по установке, р.	Сумма, р.
Гостинная	EMM-716+ АЕА-731	2	1600	1600	6400
Спальня	EMM-716+ АЕА-731	1	1600	1600	3200
Кабинет	EMM-716+ АЕА-731	1	1600	1600	3200
Котельная	EMF-963+ АЕА-731	1	950	1600	2550

#### 2 этаж

Наименование помещения	Тип комплекта	Кол-во	Цена, р.	Стоимость работ по установке, р.	Сумма, р.
Спальня 1	EMM-716+ АЕА-731	1	1600	1600	3200
Спальня 2	EMM-716+ АЕА-731	1	1600	1600	3200
Спальня 3	EMM-716+ АЕА-731	1	1600	1600	3200
Спальня 4	EMM-716+ АЕА-731	1	1600	1600	3200
<b>Итого по приточным клапанам:</b>					<b>28 150 р.</b>

### 2. Вытяжные решетки, с установкой.

Типы: BXS 876 – Гигрорегулируемое вытяжное устройство для ванных комнат (12-70/70м<sup>3</sup>/ч), датчик движения, задержка 25 мин., цвет белый  
 BXS 886 – Гигрорегулируемое вытяжное устройство для кухонь (12-100/100м<sup>3</sup>/ч), электрическое управление, задержка 25 мин., цвет белый.  
 BXS 860 – Гигрорегулируемое вытяжное устройство для жилых помещений (12-70м<sup>3</sup>/ч), цвет белый.

#### 1 этаж

Наименование помещения	Тип решетки	Кол-во	Цена, р.	Стоимость работ по установке, р.	Сумма, р.
С/у	BXS 876	1	5200	1500	6700
Кухня	BXS 886	1	5200	1500	6700

#### 2 этаж

Наименование помещения	Тип решетки	Кол-во	Цена, р.	Стоимость работ по установке, р.	Сумма, р.
С/у	BXS 876	1	5200	1500	6700
Холл	BXS 860	1	2200	1500	3700
<b>Итого по вытяжным решеткам:</b>					<b>23 800 р.</b>

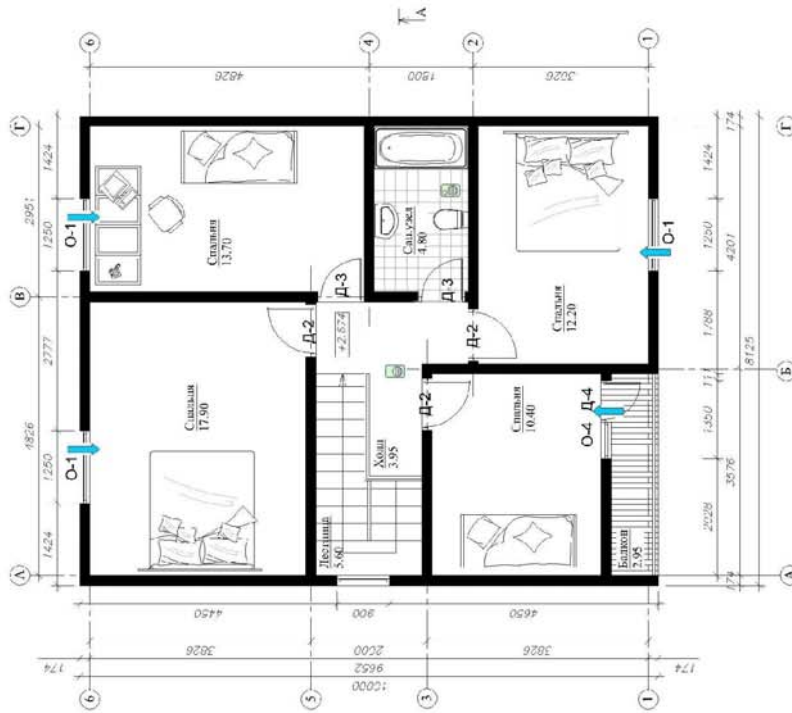
### 3. Вентиляторы.

Тип: VAM 767 – Малошумный канальный вытяжной вентилятор (макс.расход 250м<sup>3</sup>/ч; макс.давл. 130Па)

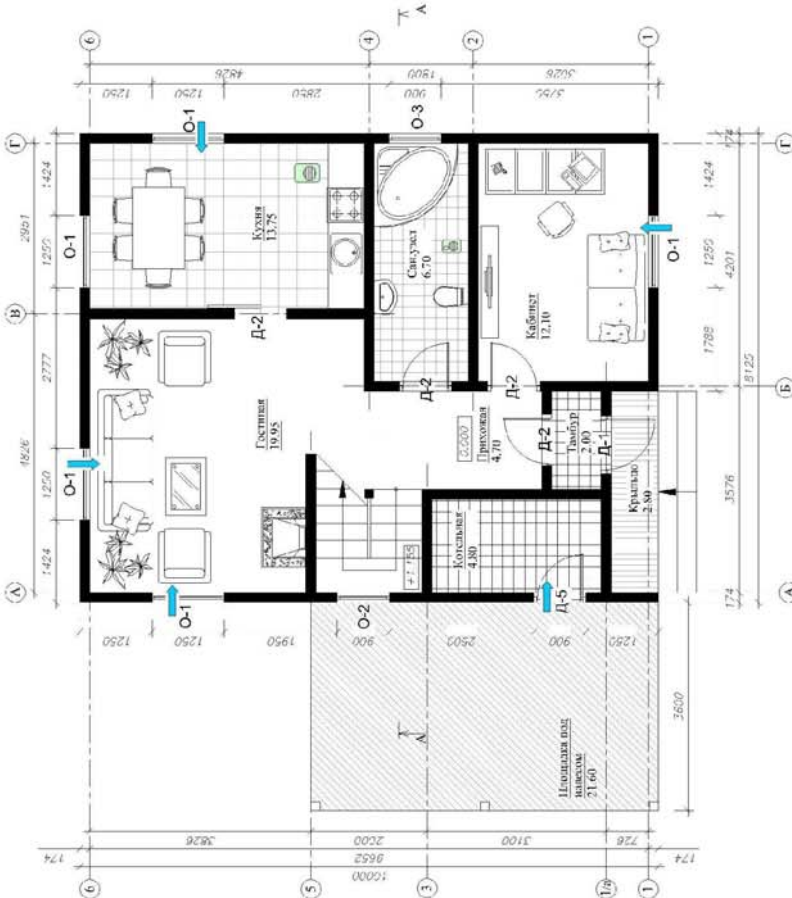
Область вентиляции	Тип вентилятора	Кол-во	Цена, р.	Стоимость работ по установке, р.	Сумма, р.
Дом	VAM 767	1	28500	8500	37000
Сборные каналы + аксессуары	-	-	5000	5000	10000
<b>Итого по вентиляторам:</b>					<b>47 000 р.</b>

<b>ВСЕГО материалы:</b>	<b>65 050 р.</b>
<b>ВСЕГО работы:</b>	<b>33 900 р.</b>
<b>ИТОГО по проекту:</b>	<b>98 950 р.</b>

План 2-го этажа на отг. +2.730  
Масштаб 1:75



План 1-го этажа на отг. 0.000.  
Масштаб 1:75



1. Разрез А-А - см. лист 3.

Проект "Европа"		Стация	Лист	Листов
Дом жилой двухэтажный		РП	2	31
Планы 1, 2 этажей		ЛКО ЗАО "Орфедесская ПМК-23"		
Т. Коопр.	Н. Коопр.	Сейб		
Изм.	Колуч.	Лист	М.жж.	Подпись
Пров.	Итальянцев	Кротова		Дата

общая площадь жилого дома	162,50 м2
полезная площадь	135,50 м2
жилая площадь	66,30 м2
площадь 1 этажа	72,40 м2
площадь 2 этажа	65,90 м2

Спецификация элементов запорной арматуры

Поз.	Наименование	Единица	Кол-во	Примечание
01	Вентиль шаровый	150x125	8	
02	Вентиль шаровый	150x80	1	
03	Вентиль шаровый	90x25	1	
04	Вентиль шаровый	150x25	1	
05	Дверь входная	215x210	1	
06	Дверь входная	215x210	1	
07	Дверь входная	215x210	1	
08	Дверь входная	215x210	1	
09	Дверь входная	215x210	1	
10	Дверь входная	215x210	1	